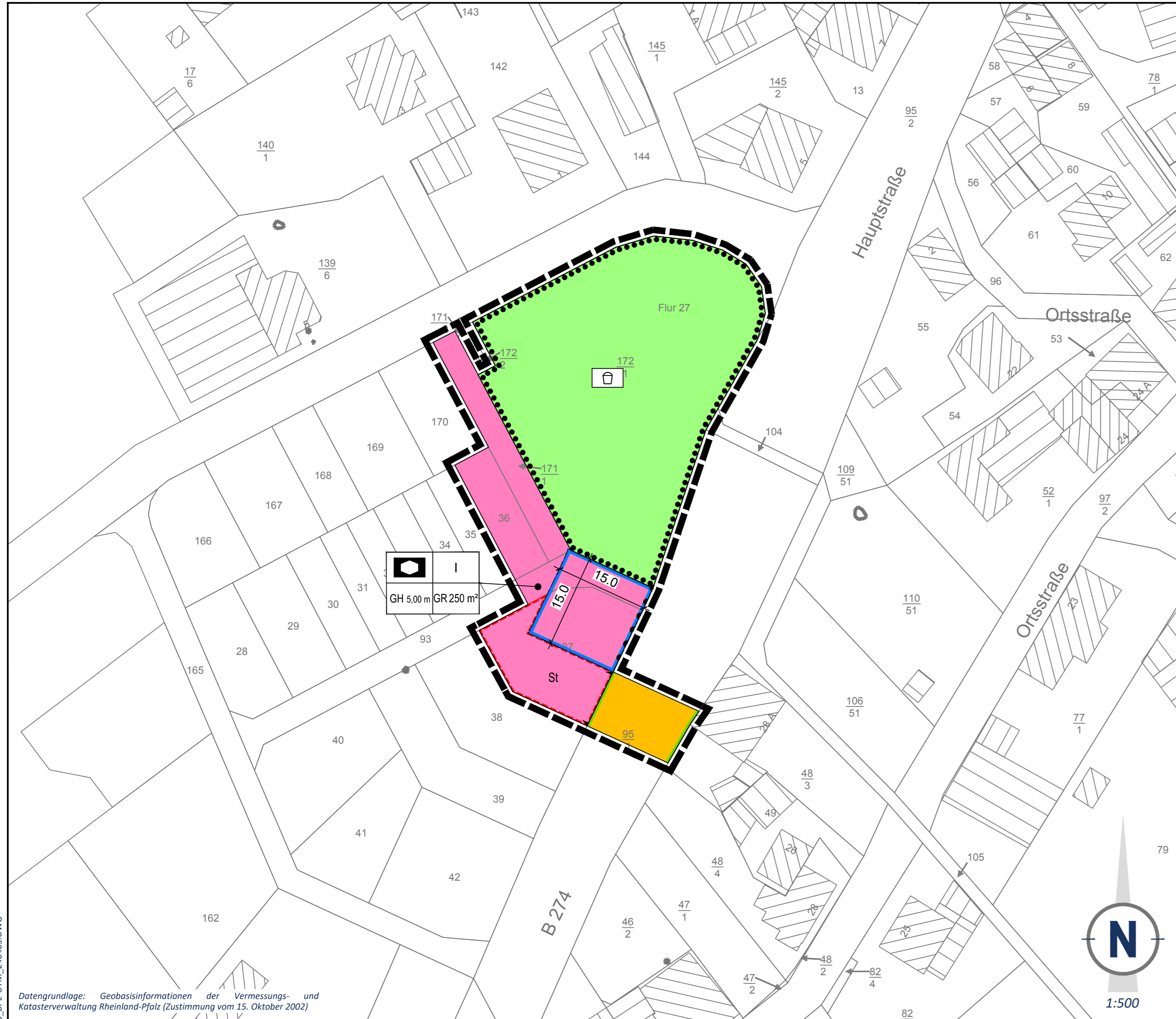


BEBAUUNGSPLAN

" UNTER DEM RHEINWEG 1. ÄNDERUNG ", ORTSGEMEINDE BOGEL



N:\STADTBAU\913\913_135_NASTÄTTEN\3_ENTWURF\DWG\913_135_BP-UTM_24003.DWG

Datengrundlage: Geobasisinformationen der Vermessungs- und Katasterverwaltung Rheinland-Pfalz (Zustimmung vom 15. Oktober 2002)

STÄDTEBAULICHE RAHMENDATEN

Flächenbezeichnung:	m ²	ha	%
Fläche des Geltungsbereichs	2.520	0,25	100,00
Öffentliche Grünfläche	1.633	0,16	64,80
Bauflächen gesamt	744	0,07	29,52
Gemeinbedarf	744	0,07	29,52
Öffentliche Verkehrsflächen	143	0,01	5,67

TEXTLICHE FESTSETZUNGEN

Die Textlichen Festsetzungen dieses Bebauungsplanes sind in einem gesonderten Textteil wiedergegeben. Sie sind neben den zeichnerischen Festsetzungen ebenfalls Bestandteil der Satzung. Als Beigabe zum Bebauungsplan enthält der Textteil zusätzlich die Begründung und den Umweltbericht.

PLANZEICHEN nach der PlanzV

2. Maß der baulichen Nutzung (§ 9 Abs. 1 Nr. 1 BauGB, § 16 BauNVO)

- Zahl der Vollgeschosse als Höchstmaß
- Maximale Gebäudehöhe in Meter
- Maximale Grundfläche in Quadratmeter

3. Bauweise, Baulinien, Baugrenzen (§ 9 Abs. 1 Nr. 2 BauGB, §§ 22 und 23 BauNVO)

- Baugrenze

4. Einrichtungen und Anlagen zur Versorgung mit Gütern und Dienstleistungen des öffentlichen und privaten Bereichs, Flächen für den Gemeinbedarf, Flächen für Sport- und Spielanlagen (§ 9 Abs. 1 Nr. 5 und Abs. 6 BauGB)

- Flächen für den Gemeinbedarf
- Zweckbestimmung: Sozialen Zwecken dienende Gebäude und Einrichtungen (Kindertagesstätte)

6. Verkehrsflächen (§ 9 Abs. 1 Nr. 11 und Abs. 6 BauGB)

- Öffentliche Straßenverkehrsfläche
- Straßenbegrenzungslinie
- Bereich ohne Ein- und Ausfahrt
- Einfahrtbereich

9. Grünflächen (§ 9 Abs. 1 Nr. 15 und Abs. 6 BauGB)

- Öffentliche Grünflächen
- Zweckbestimmung: Spielplatz

13. Planungen, Nutzungsregelungen, Maßnahmen und Flächen für Maßnahmen zum Schutz, zur Pflege und zur Entwicklung von Boden, Natur und Landschaft (§ 9 Abs. 1 Nr. 20, 25 und Abs. 6 BauGB)

- Umgrenzung von Flächen mit Bindungen für Bepflanzungen und für die Erhaltung von Bäumen, Sträuchern und sonstigen Bepflanzungen, sowie von Gewässern

15. Sonstige Planzeichen

- Grenze des räumlichen Geltungsbereichs des Bebauungsplans (§ 9 Abs. 7 BauGB)
- Umgrenzung von Flächen für Nebenanlagen, Stellplätze, Garagen und Gemeinschaftsanlagen (§ 9 Abs. 1 Nr. 4 und 22 BauGB)

- Zweckbestimmung: Stellplätze

- Maßangaben in Meter

16. Planzeichen zur Darstellung des Bestandes

- Hauptgebäude mit Hausnummer/Nebengebäude
- Flurstücksgrenze
- Flurstücksnummer

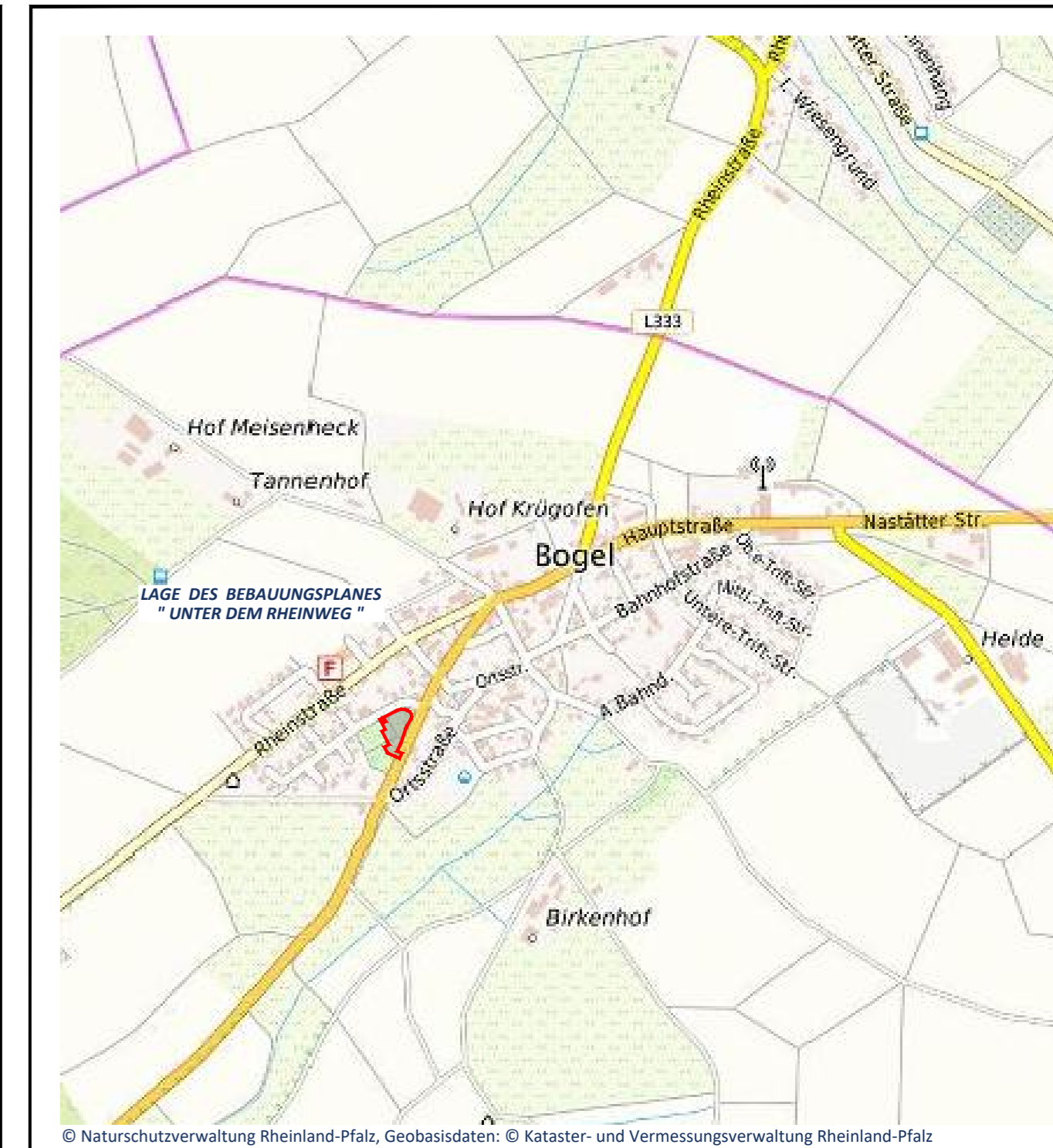
* Alle in der Legende angegebenen Zahlenwerte sind nur beispielhaft.

GESETZESGRUNDLAGEN

Als gesetzliche Grundlagen wurden verwendet:

- **Baugesetzbuch (BauGB)**
In der Fassung der Bekanntmachung vom 3. November 2017 (BGBl. I S. 3634), das zuletzt durch Artikel 3 des Gesetzes vom 20. Dezember 2023 (BGBl. 2023 I Nr. 394) geändert worden ist.
- **Verordnung über die bauliche Nutzung der Grundstücke (Baunutzungsverordnung - BauNVO)**
In der Fassung der Bekanntmachung vom 21. November 2017 (BGBl. I S. 3786), die zuletzt durch Artikel 2 des Gesetzes vom 3. Juli 2023 (BGBl. 2023 I Nr. 176) geändert worden ist.
- **Gesetz zur Mobilisierung von Bauland (Baulandmobilisierungsgesetz)**
Vom 14. Juni 2021 (BGBl. I S. 1802).
- **Gesetz zum Schutz vor schädlichen Bodenveränderungen und zur Sanierung von Altlasten (Bundes-Bodenschutzgesetz - BBodSchG)**
Vom 17. März 1998 (BGBl. I S. 502), das zuletzt durch Artikel 7 des Gesetzes vom 25. Februar 2021 (BGBl. I S. 306) geändert worden ist.
- **Gesetz zum Schutz vor schädlichen Umwelteinwirkungen durch Luftverunreinigungen, Geräusche, Erschütterungen und ähnliche Vorgänge (Bundes-Immissionsschutzgesetz - BImSchG)**
In der Fassung der Bekanntmachung vom 17. Mai 2013 (BGBl. I S. 1274; 2021 I S. 123), das zuletzt durch Artikel 11 Absatz 3 des Gesetzes vom 26. Juli 2023 (BGBl. 2023 I Nr. 202) geändert worden ist.
- **Gesetz über Naturschutz und Landschaftspflege (Bundesnaturschutzgesetz - BNatSchG)**
Vom 29. Juli 2009 (BGBl. I S. 2542), zuletzt geändert durch Artikel 3 des Gesetzes vom 08. Dezember 2022 (BGBl. I S. 2240).
- **Verordnung über die Ausarbeitung der Bauleitpläne und die Darstellung des Planinhaltes (Planzeichenverordnung - PlanzV)**
Vom 18. Dezember 1990 (BGBl. 1991 I S. 58), die zuletzt durch Artikel 3 des Gesetzes vom 14. Juni 2021 (BGBl. I S. 1802) geändert worden ist.
- **Gesetz über die Umweltverträglichkeitsprüfung (UVPG)**
In der Fassung der Bekanntmachung vom 18. März 2021 (BGBl. I S. 540), das zuletzt durch Artikel 10 des Gesetzes vom 22. Dezember 2023 (BGBl. 2023 I Nr. 409) geändert worden ist.
- **Gesetz zur Ordnung des Wasserhaushalts (Wasserhaushaltsgesetz - WHG)**
Vom 31. Juli 2009 (BGBl. I S. 2585), das zuletzt durch Artikel 7 des Gesetzes vom 22. Dezember 2023 (BGBl. 2023 I Nr. 409) geändert worden ist.
- **Bundesfernstraßengesetz (FStrG)**
In der Fassung der Bekanntmachung vom 28. Juni 2007 (BGBl. I S. 1206), das zuletzt durch Artikel 1 des Gesetzes vom 22. Dezember 2023 (BGBl. 2023 I Nr. 409) geändert worden ist.
- **Bundeskleingartengesetz (BKleingG)**
Vom 28. Februar 1983 (BGBl. I S. 210), das zuletzt durch Artikel 11 des Gesetzes vom 19. September 2006 (BGBl. I S. 2146) geändert worden ist.
- **Denkmalschutzgesetz für das Land Rheinland-Pfalz (DSchG)**
Vom 23. März 1978 (GVBl. S. 159), zuletzt geändert durch Artikel 4 des Gesetzes vom 28. September 2021 (GVBl. S. 543).
- **Gemeindeordnung für das Land Rheinland-Pfalz (GemO)**
In der Fassung der Bekanntmachung vom 31. Januar 1994 (GVBl. S. 153), zuletzt geändert durch Artikel 2 des Gesetzes vom 24.05.2023 (GVBl. S. 133).
- **Landesbauordnung für das Land Rheinland-Pfalz (LBauO)**
Vom 24. November 1998 (GVBl. S. 365), zuletzt geändert durch Gesetz vom 07. Dezember 2022 (GVBl. S. 403).
- **Landesgesetz zur nachhaltigen Entwicklung von Natur und Landschaft für das Land Rheinland-Pfalz (Landesnaturschutzgesetz - LNatSchG)**
Vom 06. Oktober 2015 (GVBl. S. 283), zuletzt geändert durch Artikel 8 des Gesetzes vom 26. Juni 2020 (GVBl. S. 287).
- **Landesstraßengesetz für das Land Rheinland-Pfalz (LStrG)**
In der Fassung der Bekanntmachung vom 01. August 1977 (GVBl. S. 273), zuletzt geändert durch § 84 des Gesetzes vom 07. Dezember 2022 (GVBl. S. 413).
- **Landeswassergesetz für das Land Rheinland-Pfalz (LWG)**
Vom 14. Juli 2015 (GVBl. S. 127), zuletzt geändert durch § 42 Artikel 2 des Gesetzes vom 08. April 2022 (GVBl. S. 118).
- **Landesnachbarrechtsgesetz für das Land Rheinland-Pfalz (LNRRG)**
Vom 15. Juni 1970 (GVBl. S. 198), geändert durch Artikel 1 des Gesetzes vom 21. Juli 2003 (GVBl. S. 209) geändert worden ist.
- **Landesbodenschutzgesetz für das Land Rheinland-Pfalz (LBodSchG)**
Vom 25. Juli 2005 (GVBl. S. 302), zuletzt geändert durch Artikel 5 des Gesetzes vom 26. Juni 2020 (GVBl. S. 287).

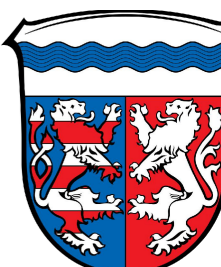
ÜBERSICHTSLAGEPLAN ohne Maßstab



© Naturschutzverwaltung Rheinland-Pfalz, Geobasisdaten: © Kataster- und Vermessungsverwaltung Rheinland-Pfalz



Projekt/Maßnahme/Objekt
BEBAUUNGSPLAN " UNTER DEM RHEINWEG 1. ÄNDERUNG ", ORTSGEMEINDE BOGEL



Auftraggeber
ORTSGEMEINDE BOGEL

Inhalt
ENTWURF

Gezeichnet/Datum	Geprüft/Datum	Maßstab	Blattgröße	Plan-Nr.	
LUTZ 03/24	HOFMANN 03/24	1 : 500	0,975/ 0,470	913-135_BP-E	
Index	Änderungen			Geändert/Geprüft	Datum

WSW & PARTNER GMBH
Planungsbüro für Umwelt | Städtebau | Architektur
Hertelsbrunnerring 20 | 67657 Kaiserslautern | T 0631.3423-0 | F 0631.3423-200
kontakt@wsw-partner.de | www.wsw-partner.de

ENTWURF